

||  
SMÄRTA

ÄNGEST

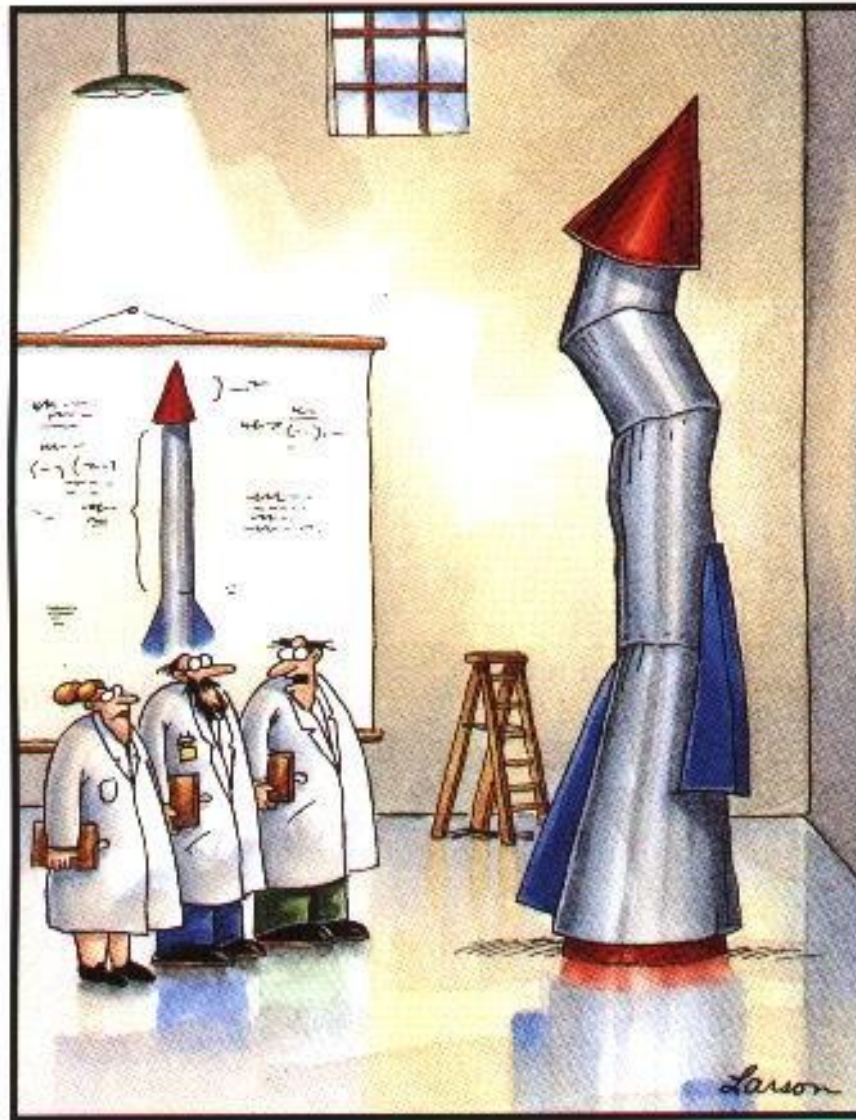


KROPPEN ÄR EN DEL AV SJÄLEN

Sofia Paulsson, Familjeterapikongressen Oktober 2018

LIDANDE

Sofia 2018



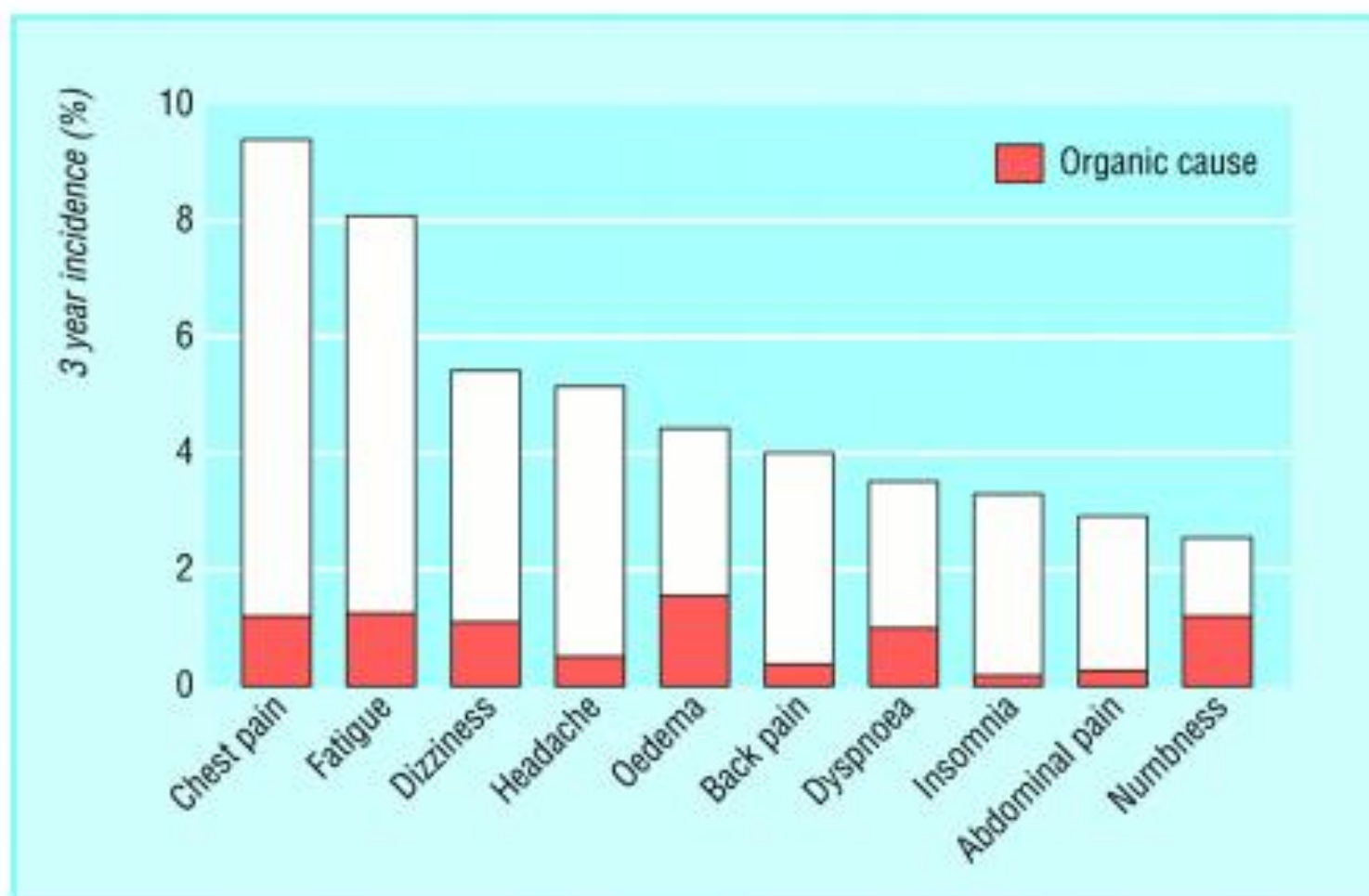
"It's time we face reality, my friends. ...  
We're not exactly rocket scientists."

***You are here***



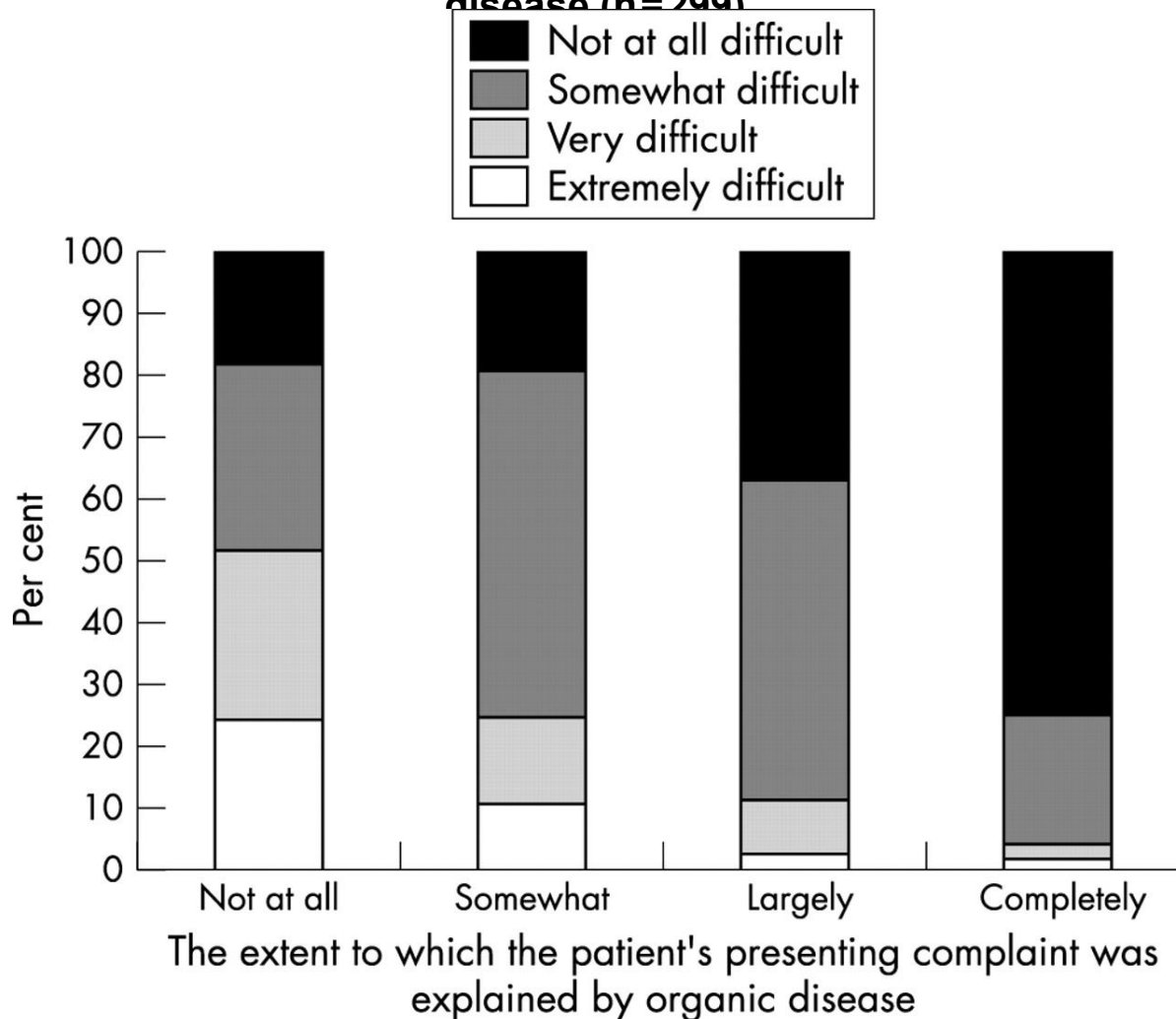


Three year incidence of 10 common presenting symptoms and proportion of symptoms with a suspected organic cause in US primary care.



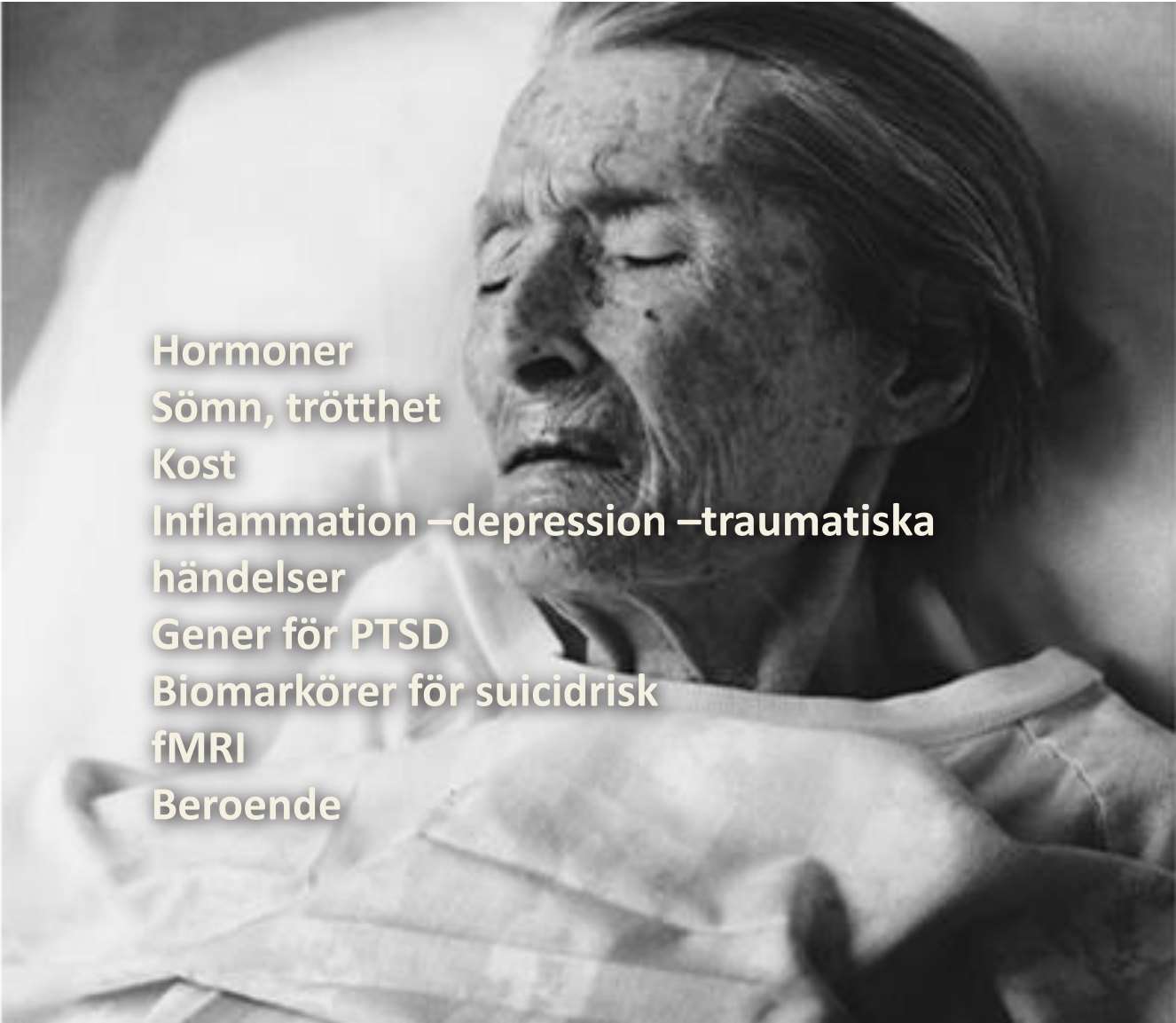
Mayou R , and Farmer A *BMJ* 2002;325:265-268

**Percentage in each category of degree of “difficulty” (ie, an assessment of how difficult the patient was to help) in relation to the extent to which symptoms were explained by organic disease (n=299)**



A J Carson et al. *J Neurol Neurosurg Psychiatry*  
2004;75:1776-1778





**Hormoner**  
**Sömn, trötthet**  
**Kost**  
**Inflammation –depression –traumatiska**  
**händelser**  
**Gener för PTSD**  
**Biomarkörer för suicidrisk**  
**fMRI**  
**Beroende**



- **Faktaruta 2.**  
**Differentialdiagnoser**
- Tyreoidea- och paratyreoideasjukdomar
- Diabetes
- Anemi, vitamin B12-brist
- Maligna sjukdomar
- Demens
- Biverkning av läkemedel (rökavvänjningspreparat, viktminskningsläkemedel, p-piller, migränläkemedel, betablockerare m fl) p-piller,



# SMÄRTA

”En obehaglig sensorisk och emotionell upplevelse associerad med faktisk eller potentiell vävnadsskada, eller som beskrivs i termer av sådan”

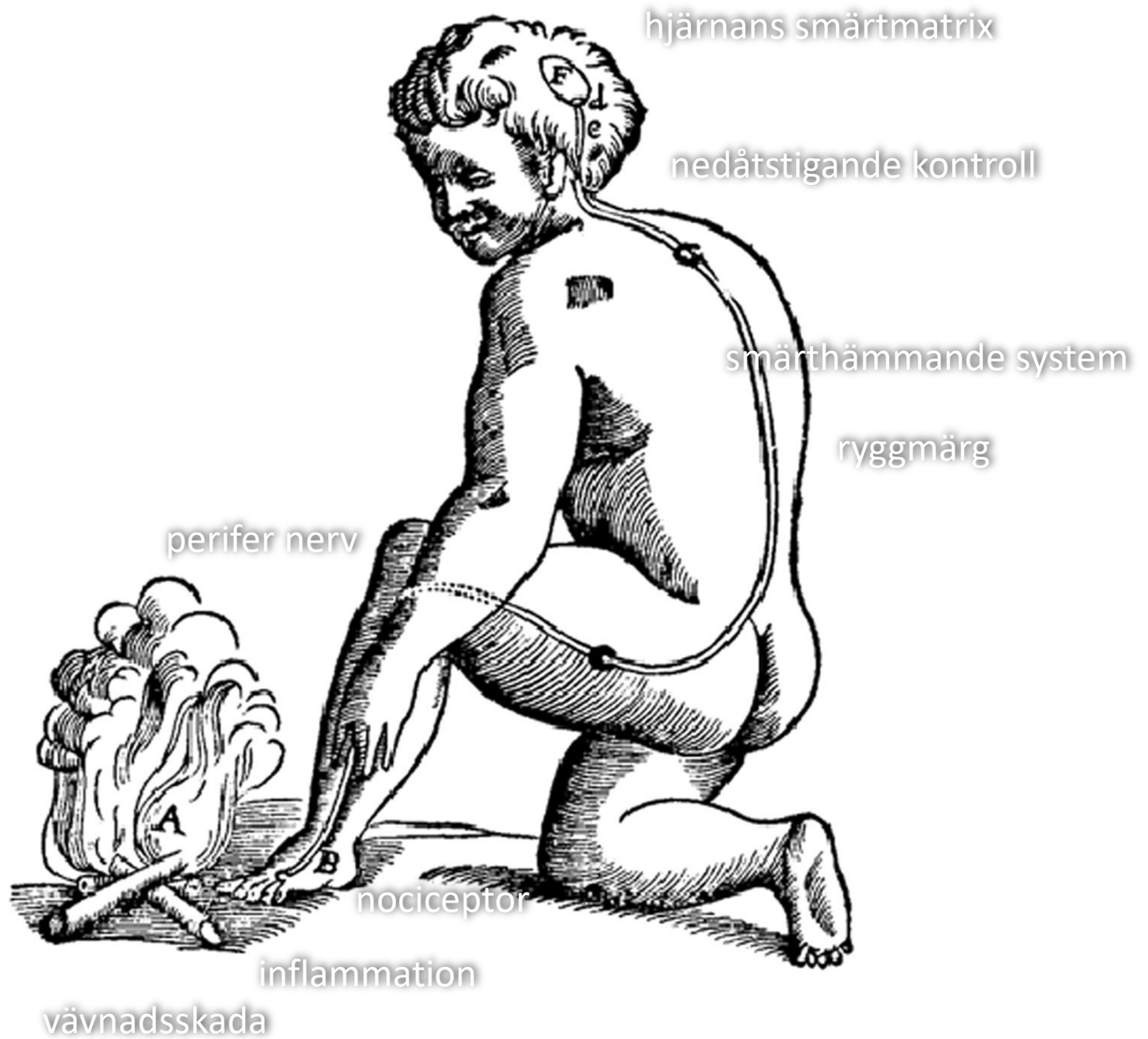
(IASP)

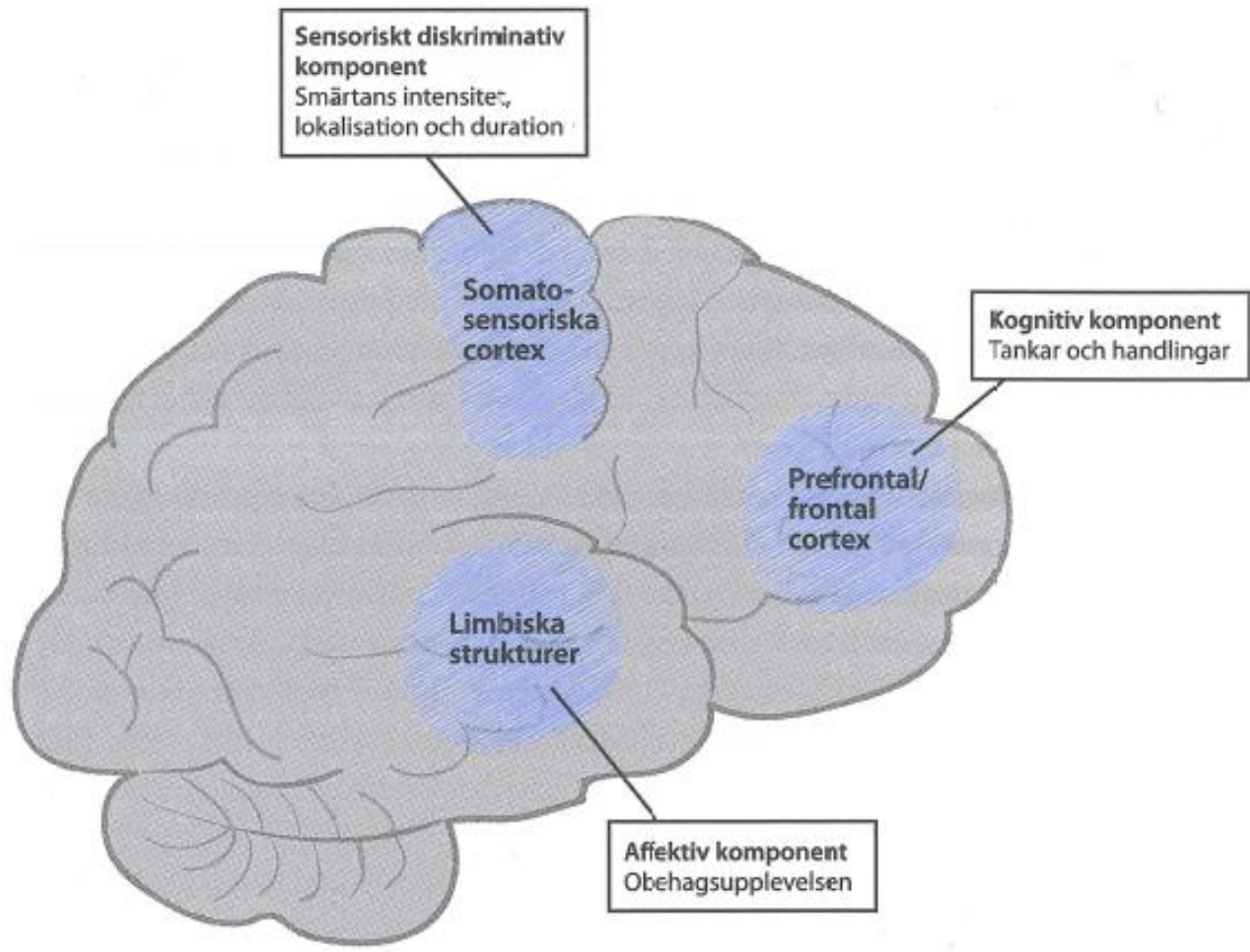
# SMÄRTA

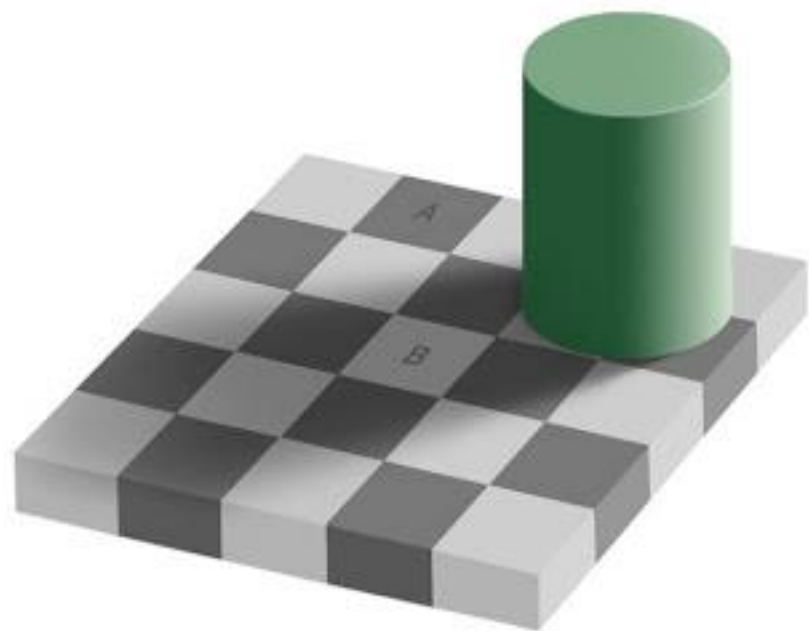
”En obehaglig sensorisk och emotionell **upplevelse** associerad med faktisk eller potentiell vävnadsskada, eller som beskrivs i termer av sådan”

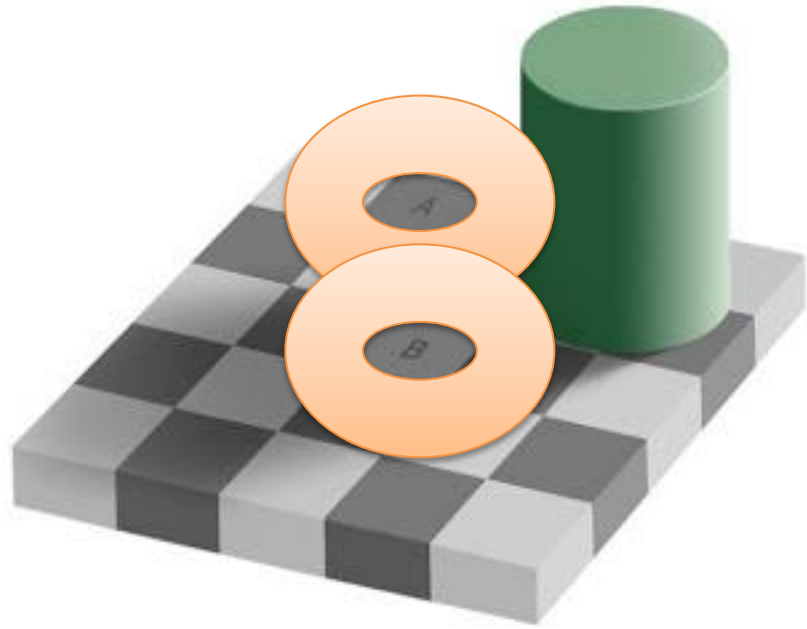
(IASP)

















SKYDDAR GENOM ATT FÅ OSS ATT ÄNDRA BETEENDE!

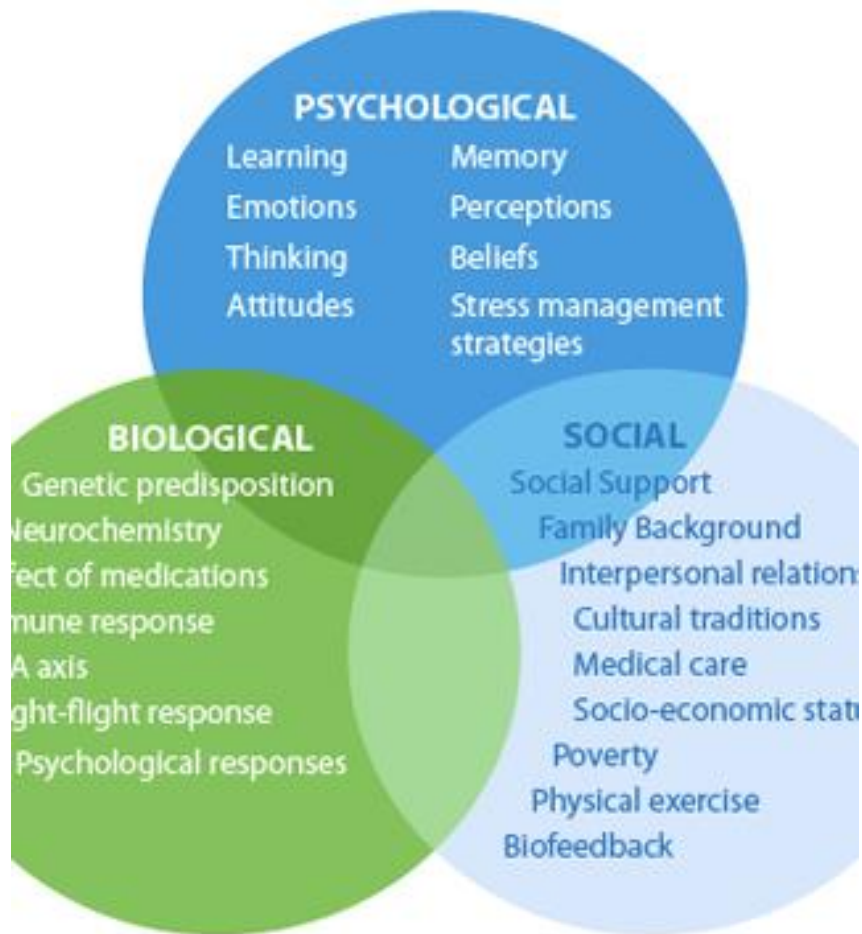
Hur påverkar smärta människors beteende på olika områden (vad vi tänker, gör, känner et.c)? Vad har det för konsekvenser, på kort och lång sikt?

?

”En obehaglig sensorisk och emotionell upplevelse associerad med faktisk eller potentiell *fara*, eller som beskrivs i termer av sådan”



# DEN BIOPSYKOSOCIALA MODELLEN...



- **Trötthet**
- **Nedsatt rörelseomfång**
- **Stelhet**
- **Muskelsvaghet/atrofi**
- **Nedsatt koordination**
- **Depression**
- **Hjärt-/kärlpåverkan**
- **Osteoporos**
- **Sänkt smärtröskel**
- (Christina Opava, KI)







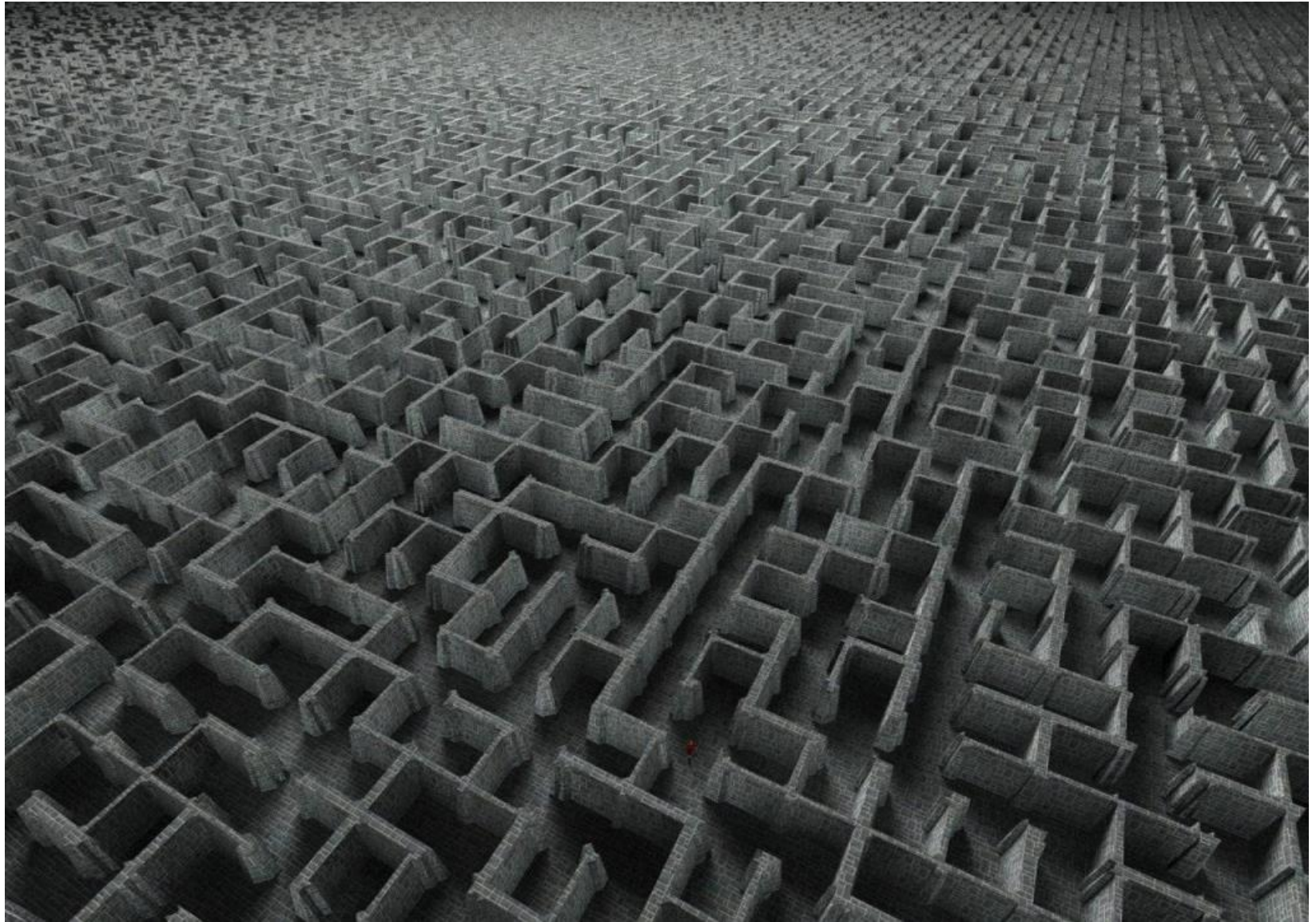
***You are here***



***You are here***









The image features a classic Looney Tunes ending screen. It consists of a series of concentric circles in shades of red and black, creating a tunnel-like effect. In the center, the text "That's all Folks!" is written in a white, elegant cursive script. The text is positioned diagonally across the center of the circles.

*That's all Folks!*