



Varför gör jag som jag  
gör?

Hur vill jag visa mig som människa i  
världen?

Teori är en bra följeslagare

Men en usel ledare

Anonym tänkare

Allting är mycket osäkert

Och det är det som lugnar mig

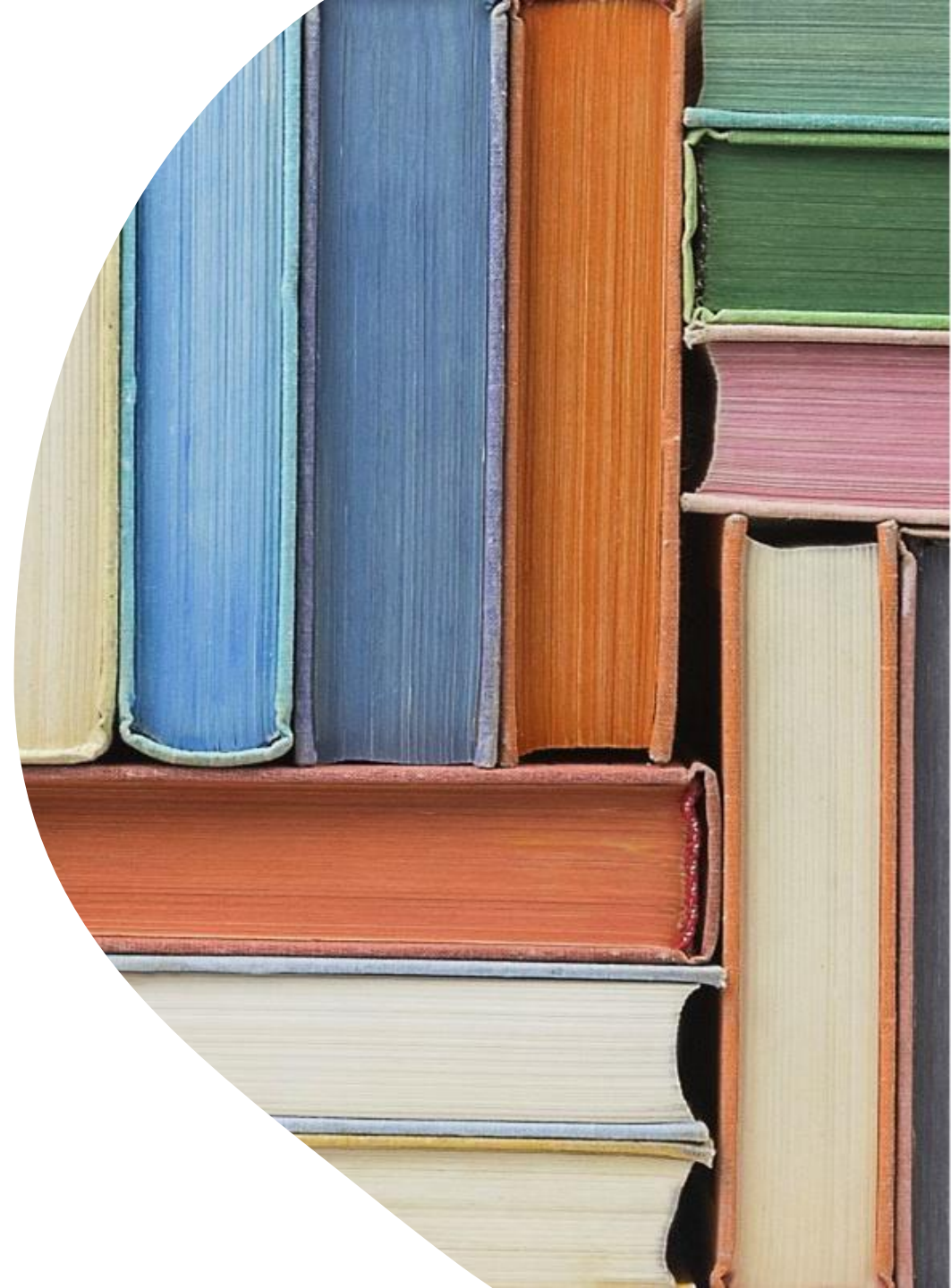
Muminmamman



Känn dig själv!

Det är inte teorin/modellen som är viktigast – utan vem DU är!

- 2/3 av alla blir bättre (hälften går att hänvisa till behandlingen)
  - 1/4 blir varken bättre eller sämre
  - 1/10 blir sämre (övergrepp, känslomässig kyla, teoretisk ortodoxi)
- 
- Handbook of psychoterapy and change (Bergin and Garfield 1994, ny upplaga ute i år 2023)



# Vad kännetecknar en bra behandlare?

- Empatiskt förhållningssätt. Känna vad andra behöver ...
- Icke-krävande värme (Kärlek)
- Ärligt engagemang och intresse (nyfikenhet)
- Själereflektion. Vad väcks i mig och vad har jag för motiv för mina reaktioner. Koppla ihop mer "omedvetna" motiv med medvetna val av vilka värden jag vill stå för.
- Skicklighet – behärska teorier och metoder

# Martin Buber

- Subjekt – Objekt
  - Jag – Det
  - Expert – Klient/Patient
  - Utifrånperspektiv
- Subjekt – Subjekt
  - Jag – Du
  - Medexpert
  - Innefrånperspektiv

# Tre faror för en "äkta" dialog - Buber

- "det sken som kan tränga sig emellan"  
(inte jag utan min roll som terapeut)
- "svårigheten att se den andre som helt och fullt närvarande"  
(att se varje klient/patient som unik och komplex – inte som ett symptom)
- "att påtvinga någon något av sitt eget eller sig själv"  
(”propagandist” istället för ”pedagog”, börjar tro att jag vet hur det är. Vill få den andre att förstå det jag förstår)

# Konst-hantverket

- Hantverket kommer ur teorier som i sin tur ger metoder och manualer, som går att lära ut och kan läras.(Episteme och Techne)
- Konsten skapas i stundens närvaro och kan inte läras ut – men kan läras. (Fronesis)



# Varför jobbar jag med det jag gör?

- Alltid varit van att ta ansvar – för mina föräldrar, syskon ... – lever på bekräftelsen.
- Jag kan befria mig själv genom att hjälpa andra.
- Jag har fått ta hand om mina egna "sår" – vet hur jag kan hjälpa andra.
- Arbeta med min egen bakgrund. Försoning.
- Med flera anledningar ... Hur är det för dig?

# Filosofiska grundantaganden

- *Människor är komplexa sociala varelser - beroende av varandra för sin överlevnad*
- *Världen kan inte uppfattas på ett objektivt sätt. Vi tolkar världen individuellt beroende av vilka vi är, våra erfarenheter m m. (modell av världen, världsbild m m)*
- *För att skapa ordning ger vi våra tolkningar mening i vår värld. På så sätt samskapar vi sociala konstruktioner som blir "sanningar".*
- *Människan är alltid del av ett större system: familj, nätverk, arbetsgrupp, organisation m m.*
- *Språket har stor betydelse för hur vi förstår och skapar mening tillsammans.*
- *Människan har möjlighet att göra medvetna val hur hon vill vara som människa.*
- Människan gör alltid det bästa hon kan i varje givet ögonblick utifrån sina förutsättningar.
- *Det ligger i människans natur att njuta av att ge och ta emot på ett medkännande sätt.*
- *Människor utvecklas bäst genom att fokusera på sina möjligheter och resurser.*

## Filosofiska Grundantaganden 2

- Detta skulle kunna vara en plattform för det goda behandlingsarbetet, socialt arbete i allmänhet m m och det skulle i så fall betyda:
- Att teorier i behandlingsarbete och socialt arbete i allmänhet är en samling värderingar som systematiserats – inte objektiva fakta
- Att varje människa kan beskrivas på ett oändligt antal sätt
- Att människors identitet är flerfaldig och i ständig förändring i relation till det sammanhang hon befinner sig i
- Att människan ständigt behöver reflektera över sina handlingar, tankar och känslor för att kunna göra sig medveten om sina val
- Att jag alltid kan betrakta mig själv som del av ett större samverkande system tillsammans med andra medmänniskor. Att påverka och behandla systemet utifrån blir därmed omöjligt. Med denna "inifrån" -position som utgångspunkt, kan de professionella sträva efter att befinna sig i en öppen dialog med individen och betydelsefulla personer i hennes nätverk: "samskapande".

# Filosofiska grundantaganden 3

- Detta kan beskrivas på ett annat sätt:
- Vi lever samtidigt i två världar:
  - 1. den samhälleliga världen
  - 2. den existentiella världen
- I den samhälleliga världen är sanningen definierad, socialt samskapad och bestämd genom regler, lagar, kunskap och statistik. I denna värld är hierarki ett inbyggt och odiskutabelt faktum (produktionsdomän).
- I den existentiella världen blir sanningen definierad av stundens medvetenhet av individens samspel med sin inre och yttre miljö, dvs av individens känslö- och tankemässiga reaktioner i relation till andra människor och övriga omständigheter. (reflektionsdomän)



## Filosofiska grundantaganden 4

- Detta leder i sin tur till att:
- Var och en av oss har sin egen verklighetsuppfattning trots att vi lever i samma miljö.
- Det kräver också att vi kan se oss själva ur olika synvinklar, klient/brukare, socialarbetare, ledare, politiker, människa.
- Vi är alltid en del av sammanhanget och kan ställa oss frågan: Vad är min del i att det blir som det blir?