

Lifespan Integration och trauma i familjen

Kari Kamsvåg Magnusson Ismini Ohm-Zalitis

Vad är trauma?

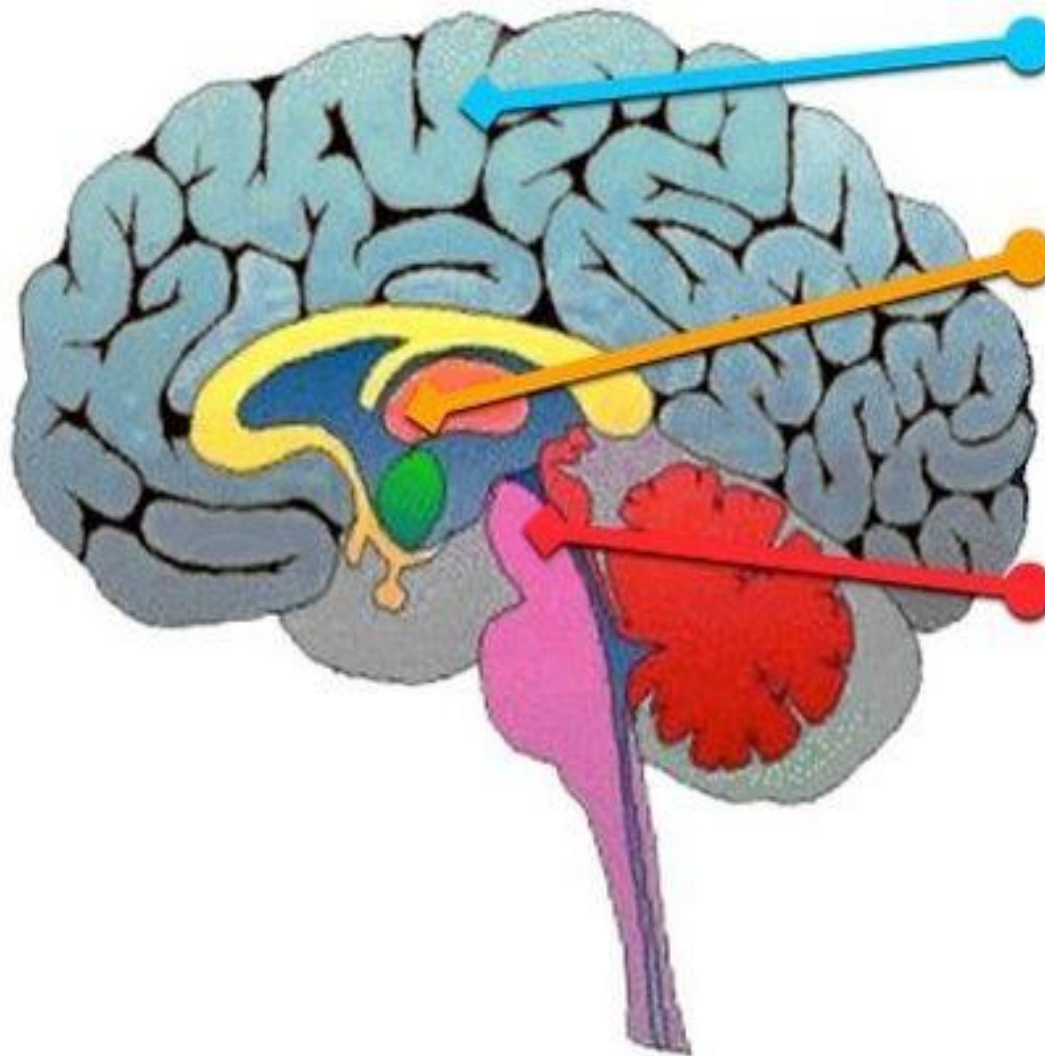
- Chockartad och smärtsam upplevelse omöjlig att hantera
- PTSD och Komplex PTSD
- Långvarig traumatisering=lång behandlingstid
- Vanvård, omsorgssvikt, sexuella övergrepp, upprepade misshandel

Symtom

- Flashbacks, mardrömmar, ångest
- Undvikande av platser, tankar, känslor
- Panikångest
- Sömnstörning
- Koncentrationssvårigheter, få minnen
- Skam- och värdelöshetskänslor
- Missbruk, självskadebeteende
- Kronisk smärta

Föräldraförmåga

- Problem med affektreglering (aggressivitet/ångest)
- Hypervaksamhet/ständig känsla av otrygghet
- GAD
- Sätta gränser/skydda sig själv eller sitt barn
- Sekundär depression
- Dissociation, överklighetskänslor



Neocortex:

Rational or Thinking Brain

Limbic Brain:

Emotional or Feeling Brain

Reptilian Brain:

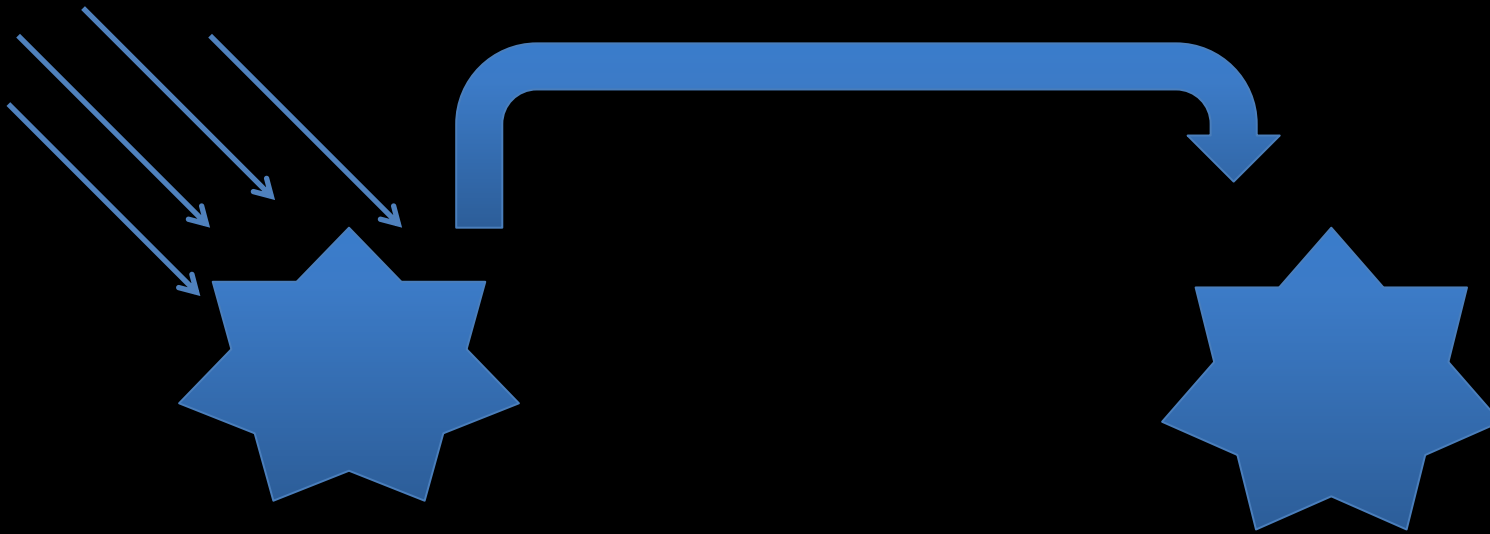
Instinctual or Dinosaur
Brain

Limbiska systemet

Neocortex

Sinnesintryck/info

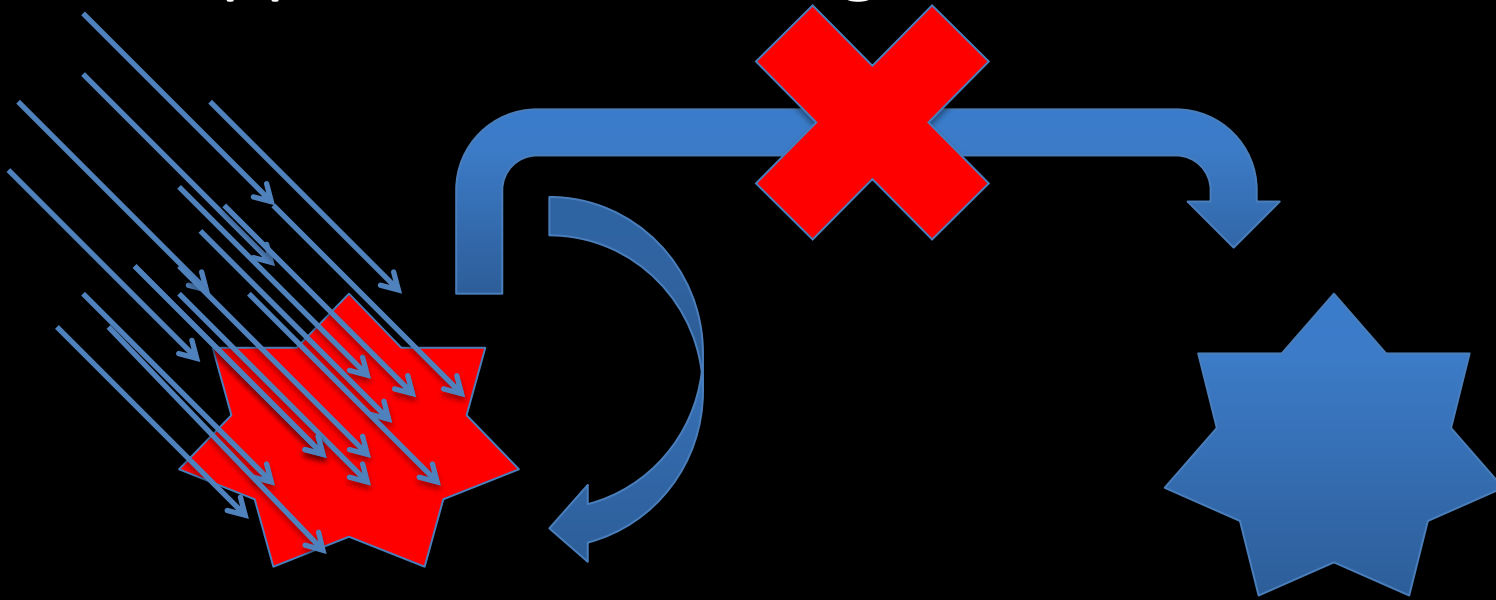
lagras i långtidsminnet/i tid

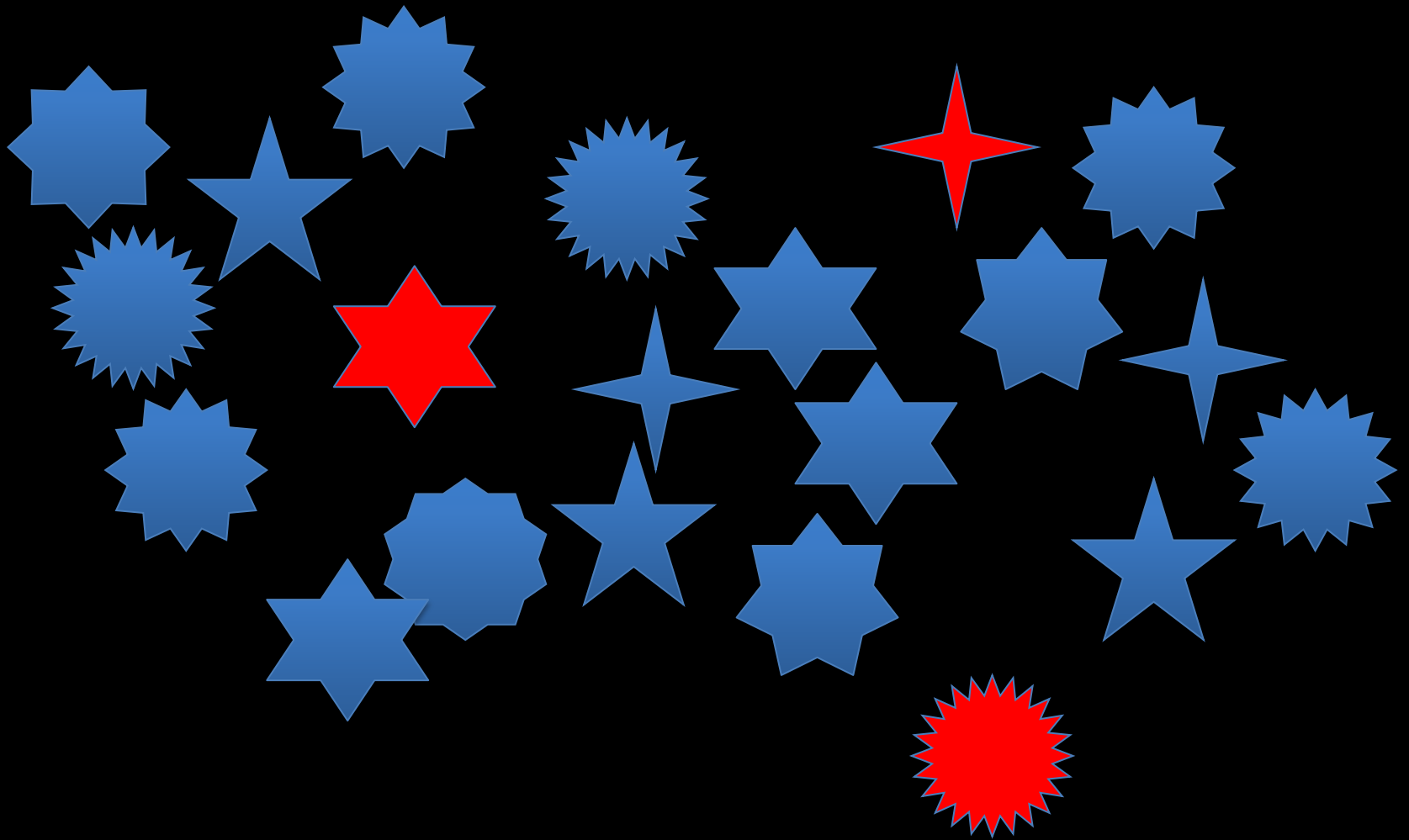


Limbiska systemet

Neocortex

Sinnesintryck/info lagras i känslan och i kroppen
och upplevs som ständigt närvarande





Exempel singeltrauma



Trauma: Mamma med bebis. 3 mån tidigare satte barnet i halsen, höll på att kvävas.

Symtom: Släpper honom inte med blicken. Törs inte ge honom mat.

Behandling

- 1. Information om PTSD-behandlingen.
- 2. PTSD-behandling 2-3 timmar vid ett tillfälle.
- 3. Checkar av symtom och känslomässig aktivering kring traumat.

Exempel komplext trauma

- Familjebehandling mamma-flicka 7 år
- Uppdrag: Hjälpa mamma i föräldrarollen med att sätta gränser.
- Mamma splittrad och ostrukturerad i kontakt och i relationen med dottern.
- Flerårig kontakt med både socialtjänst och Bup.

Trauman och symtom

- **Ursprungsfamilj:**

- Mamman förlorar sin far plötsligt som barn (6 år).
- Sexuella övergrepp av styvfar och skolpersonal
- Mamma alkoholberoende under uppväxt.
- Ett syskon är psykotiskt

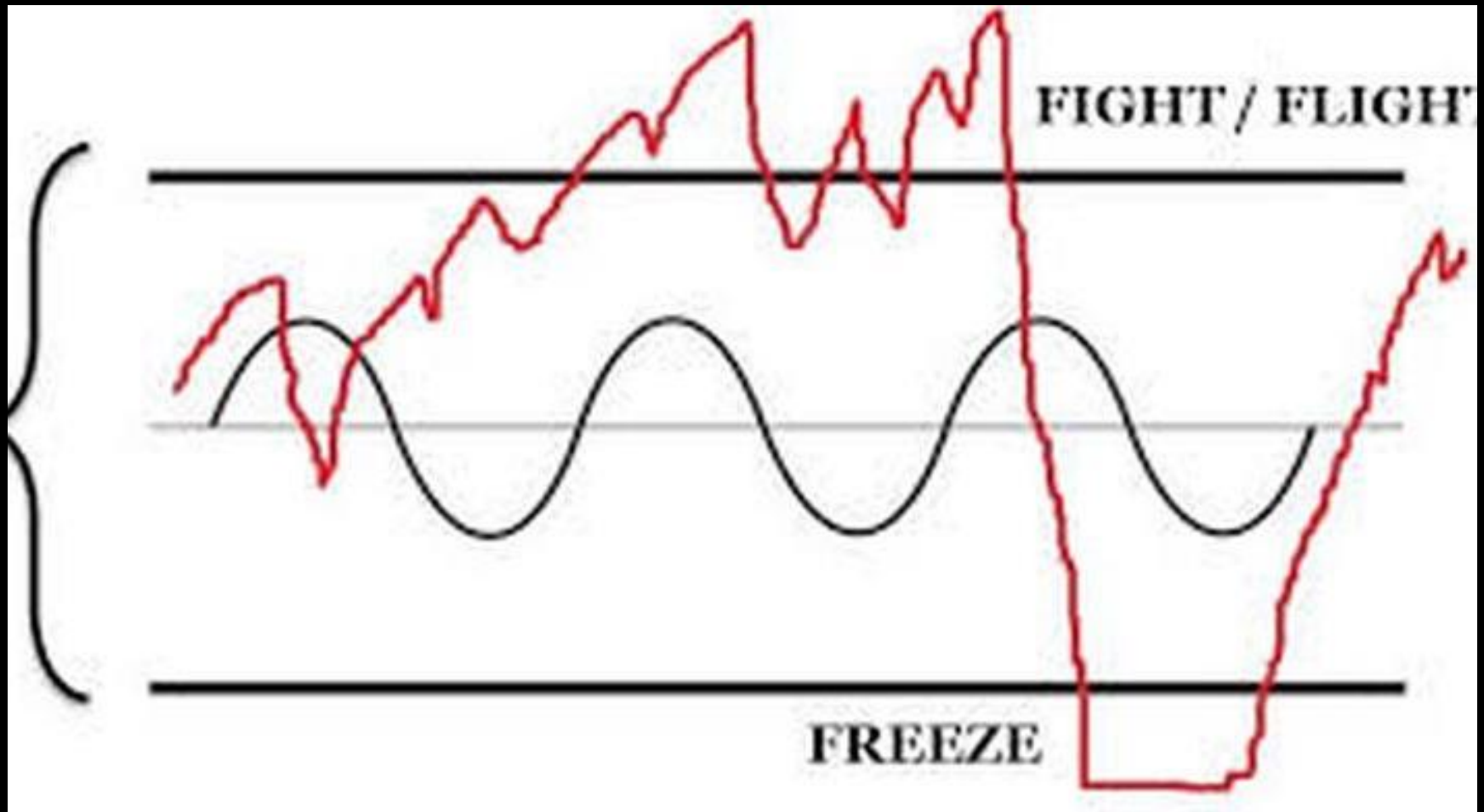
- **Nuvarande familj:**

- Psykiskt och fysiskt våld, missbruk hos barnets far.
- Icke-fungerande kropp.
- Ny våldsam, missbrukande man.
- Kan inte skydda sitt barn och sig själv, utan dras ständigt in i konflikter.

En möjlig väg?

- Hjälp-jag i familjen och nätverket, där mormor och farmor är skyddsfaktorer. Föräldrastöd anpassat till mammas förmåga. Ev. andra insatser.
- Traumabehandling med mamman – minst två år
- Traumabehandling med mor-dotter.
- Stärka mor-dotterrelationen i behandling.

Toleranzfenster (WoT)



Lifespan Integration

- Kombination av neurologi, utvecklings- och inlärningspsykologi
- Integration av kroppsminne och känsla
Traumatisk händelse blir ett minne i Då-tid
- Traumabehandling/Anknytningsreparation

Vad händer i behandlingen?

- Tidslinjen- arbetsverktyget

• -----

• 0 7år 10 20 30 40

- "Vuxen-jaget" skyddar och hjälper "barn-jaget"
- Terapeuten stödjer "vuxen-jaget" att interagera med sin yngre del.

- Ökat välmående –mindre ångest
- Ökad mentaliseringsförmåga
- Ökad stabilitet och egna gränser
- Affektreglering
- Avlastad skam och skuld - mer självkärlek

- Par
- Förälder och barn vid trauma
- Anknytningsskapande och affektreglerande

- Forskning via självskattningar pågår inom Wonsa –world of no sexual abuse
- KI-studien vid PTSD efter våldtäkt
- www.lifespansverige.se
- www.wonsa.se
- www.isminiohmzalitis.se
- Kari.kamsvag@telia.com